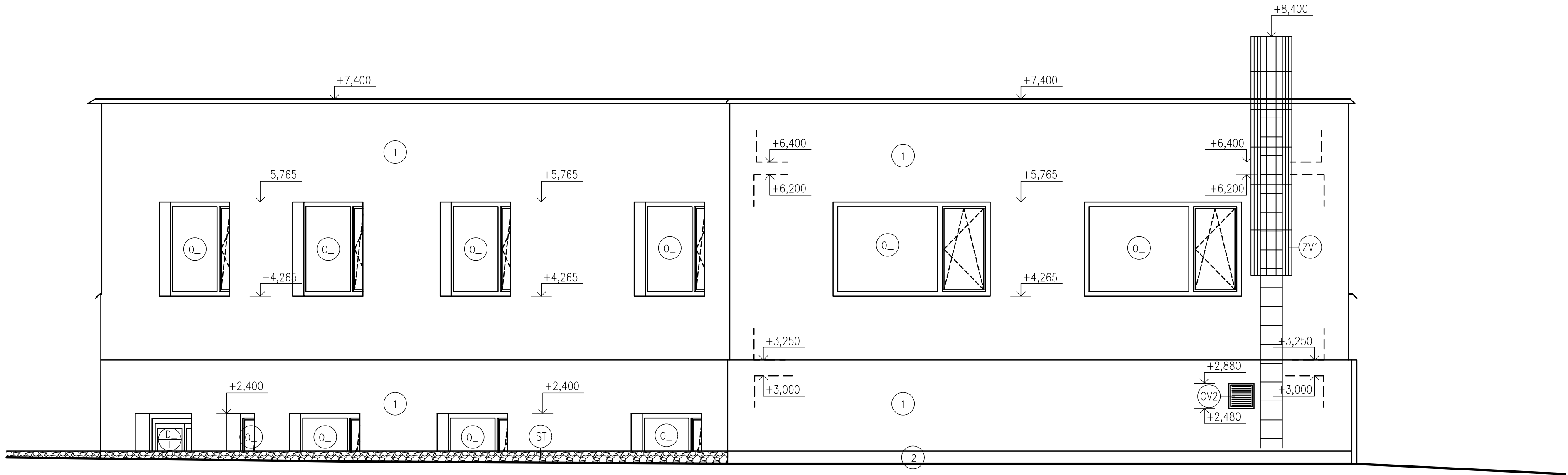


POHLED SEVERNÍ
M 1:50



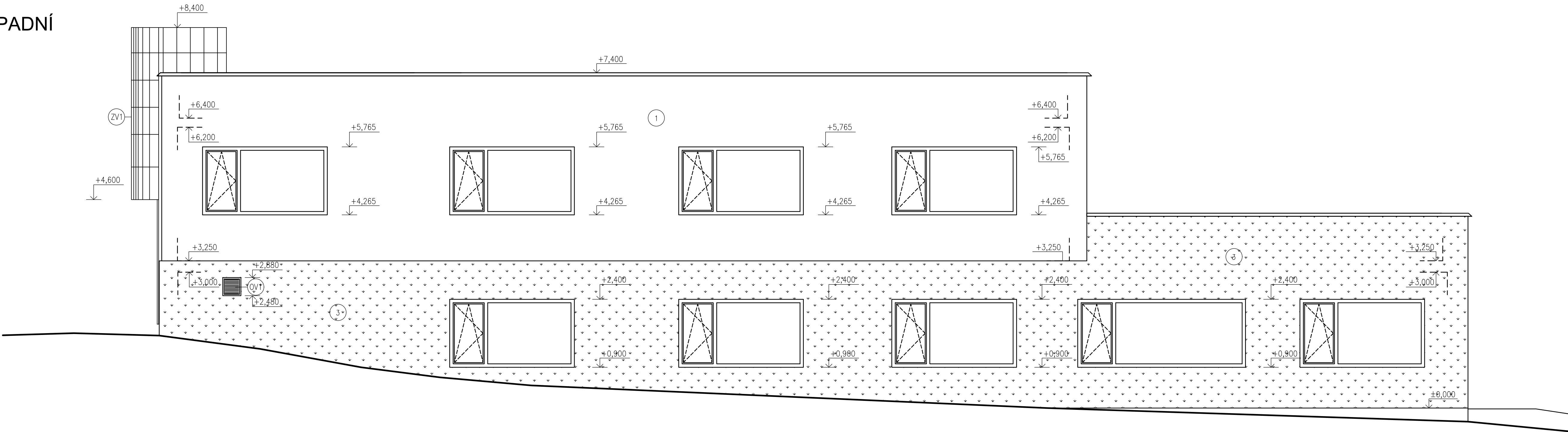
LEGENDA PRVKŮ

- 00X HLINIKOVÁ OKNA – BARVA ANTRACIT
- 001 VSTUPNÍ DVEŘE HLINIKOVÉ – BARVA ANTRACIT
- OV1 MŘÍŽKA PRO ZAKONČENÍ VEDENÍ VZT, PŘÍVODNÍ
- OV2 MŘÍŽKA PRO ZAKONČENÍ VEDENÍ VZT, ODVODNÍ
- ZV1 OCELOVÝ ŽEBŘÍK S BEZPEČNOSTNÍM KOŠEM
- ST OPĚRNÁ GABIONOVÁ STĚNA

LEGENDA POVRCHŮ

- 1 VNĚJŠÍ OMÍTKA BAUMIT SILIKON TOP, BARVA BILÁ
- 2 VNĚJŠÍ OMÍTKA BAUMIT MOSAIK TOP, ODTÍN M 330 ELBRUS
- 3 VEGETAČNÍ FASÁDA

POHLED ZÁPADNÍ
M 1:50



0,000 = 366,300 m n.m., B.p.v. / SOUŘADNICOVÝ SYSTÉM S–JTSK

DRUH PRÁCE	DIPLOMOVÁ PRÁCE		<div><div>T</div><div>FAKULTA STAVEBNÍ stavby pozemního stavitelství</div></div>	
VYPRACOVALA	Bc. RADKA ROUSKOVÁ			
KONTROLOVAL	Ing. ROMAN BRZOŇ, Ph.D.			
STAVEBNÍK	Marian Pekárek, Palackého 1234, Pardubice 530 02			
MÍSTO STAVBY	Lanškroun, kat. území Lanškroun, parc. č. 163			
NÁZEV STAVBY	ADMINISTRATIVNÍ BUDOVA			
STAVEBNÍ OBJEKT	SO 01 ADMINISTRATIVNÍ BUDOVA		FORMÁT	8 A4
ČÁST	ARCHITEKTONICKO-STAVEBNÍ ŘEŠENÍ		DATUM	01/2023
OBSAH:	POHLED SEVERNÍ A ZÁPADNÍ		STUPEŇ PD	DSP
			MĚŘÍTKO	Č. VÝKRESU
			1:50	D.1.1.04